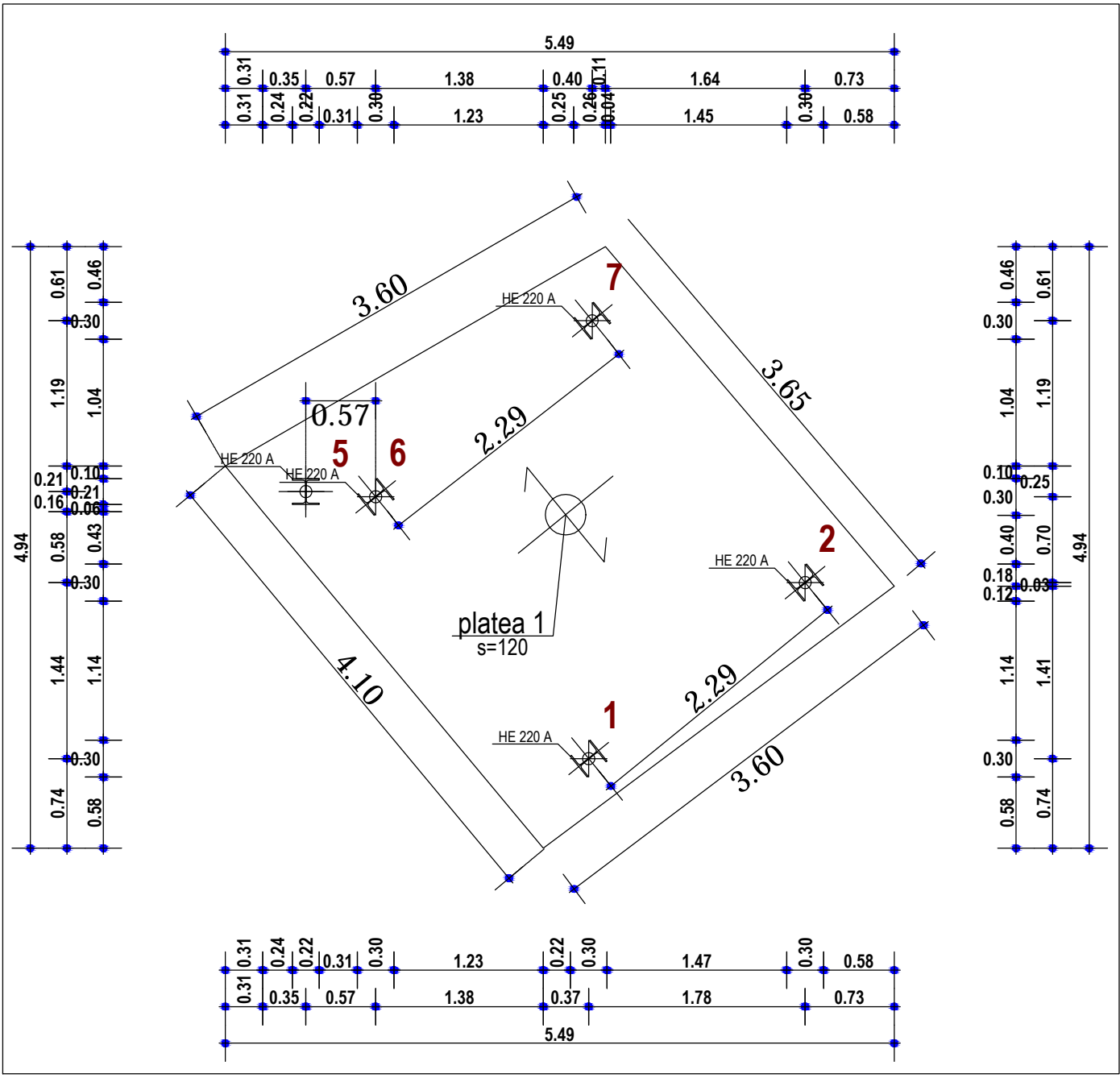
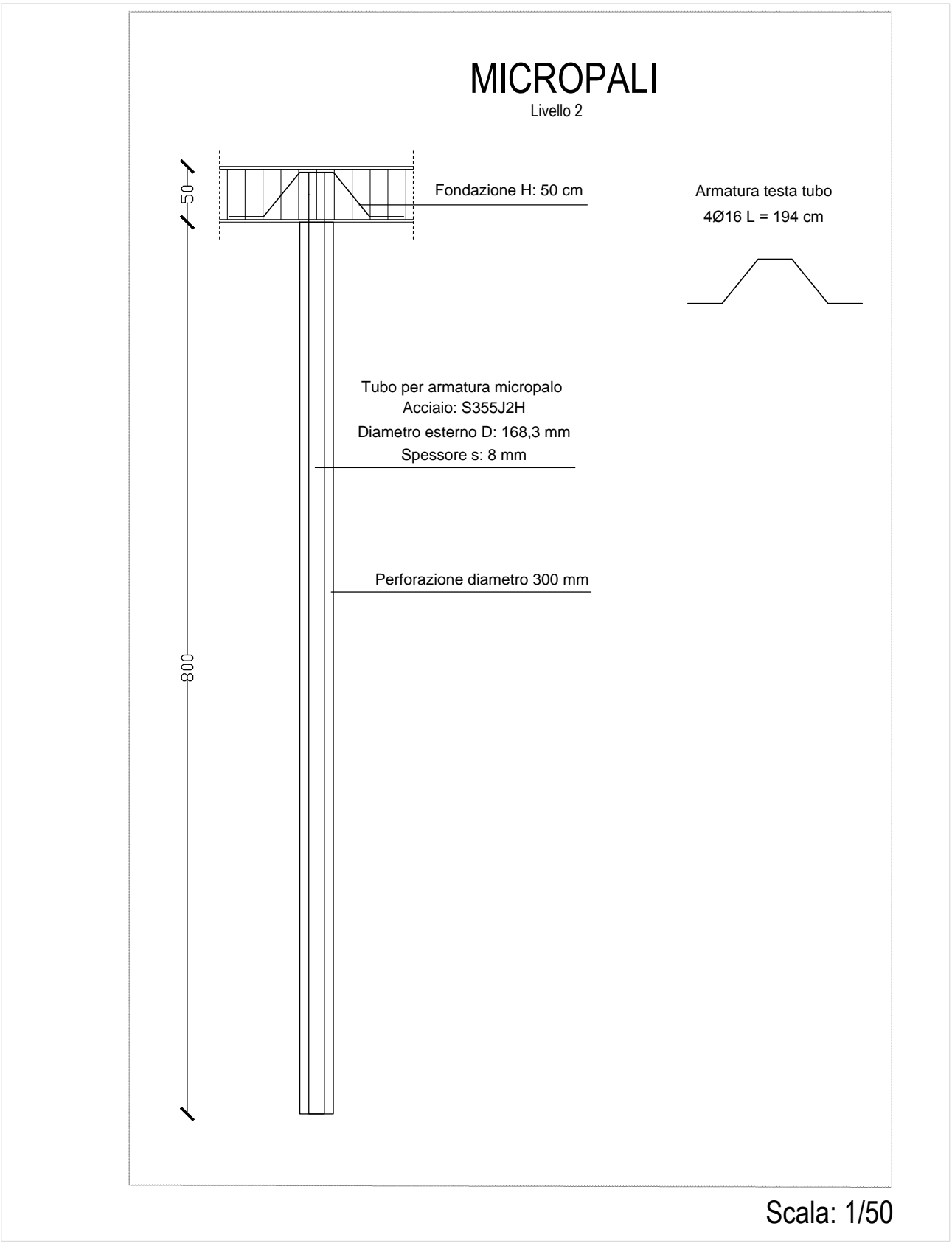
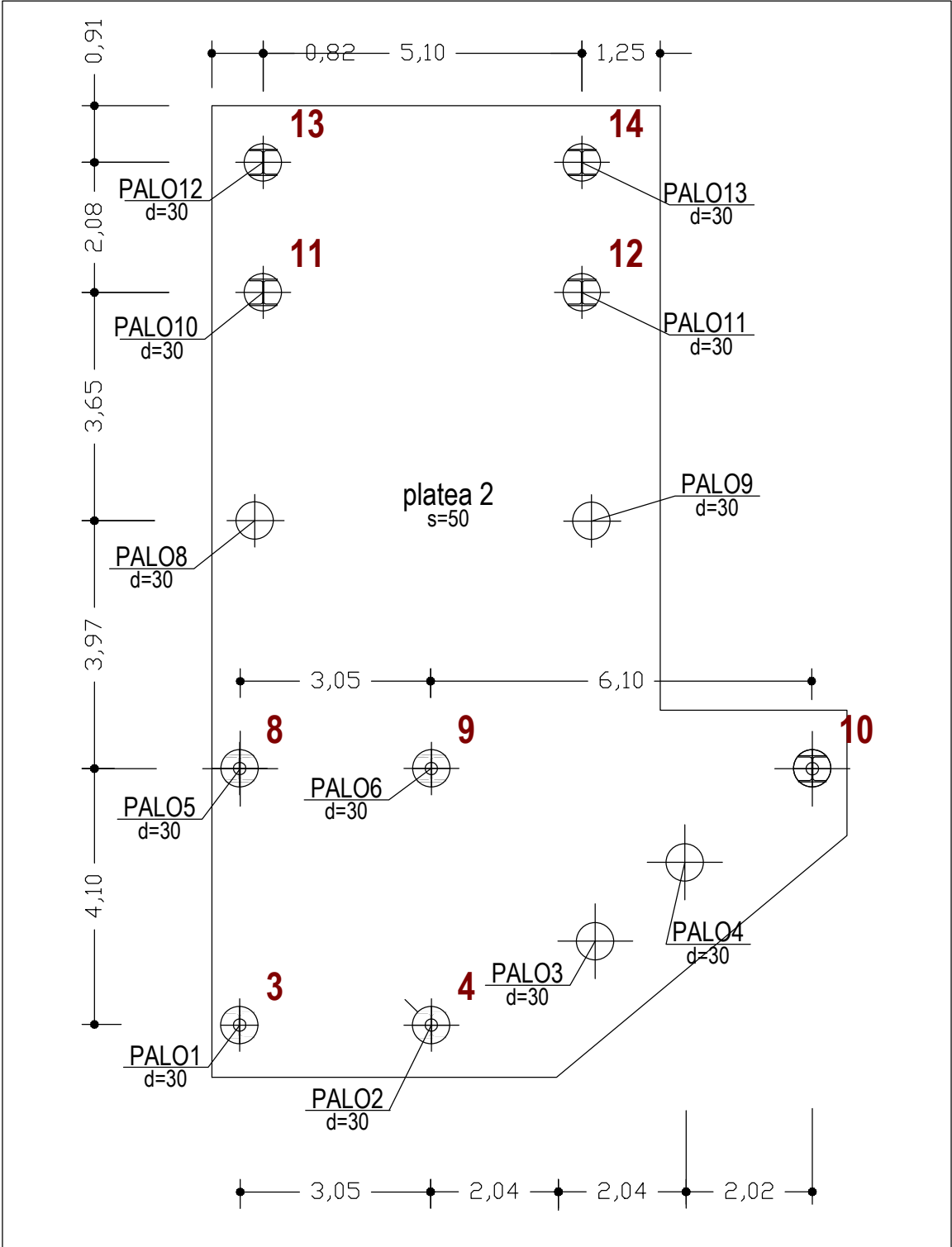


Carpenteria FONDAZIONE    scala 1:50

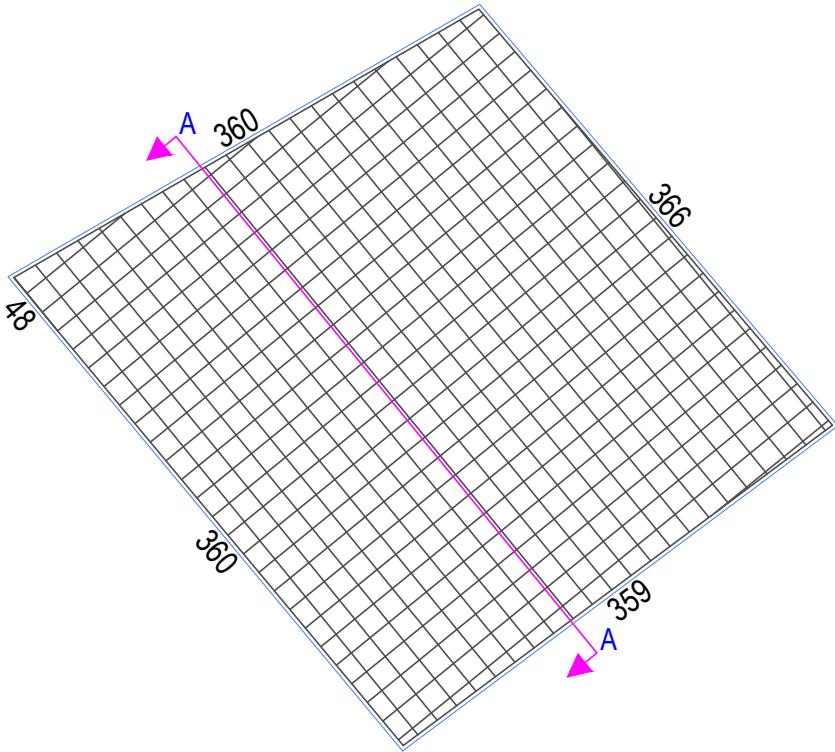


Carpenteria FONDAZIONE SUP. - Livello 2    scala 1:50



Fondazione inferiore: PLATEA 1

Fondazione



Lato SUPERIORE

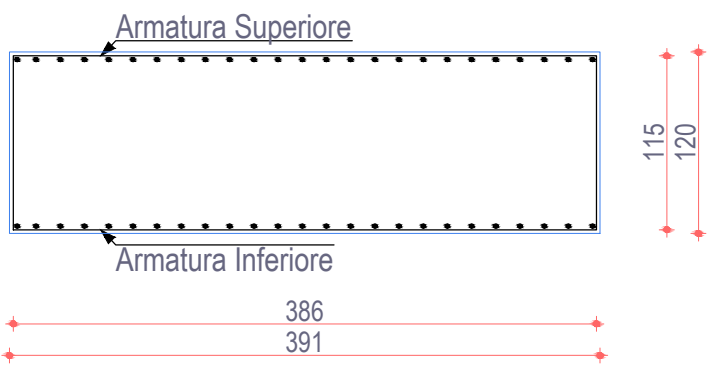
Spessore = 120

ARMATURA DIFFUSA:  
ø16/16 Principale  
ø16/16 Secondaria

Lato INFERIORE

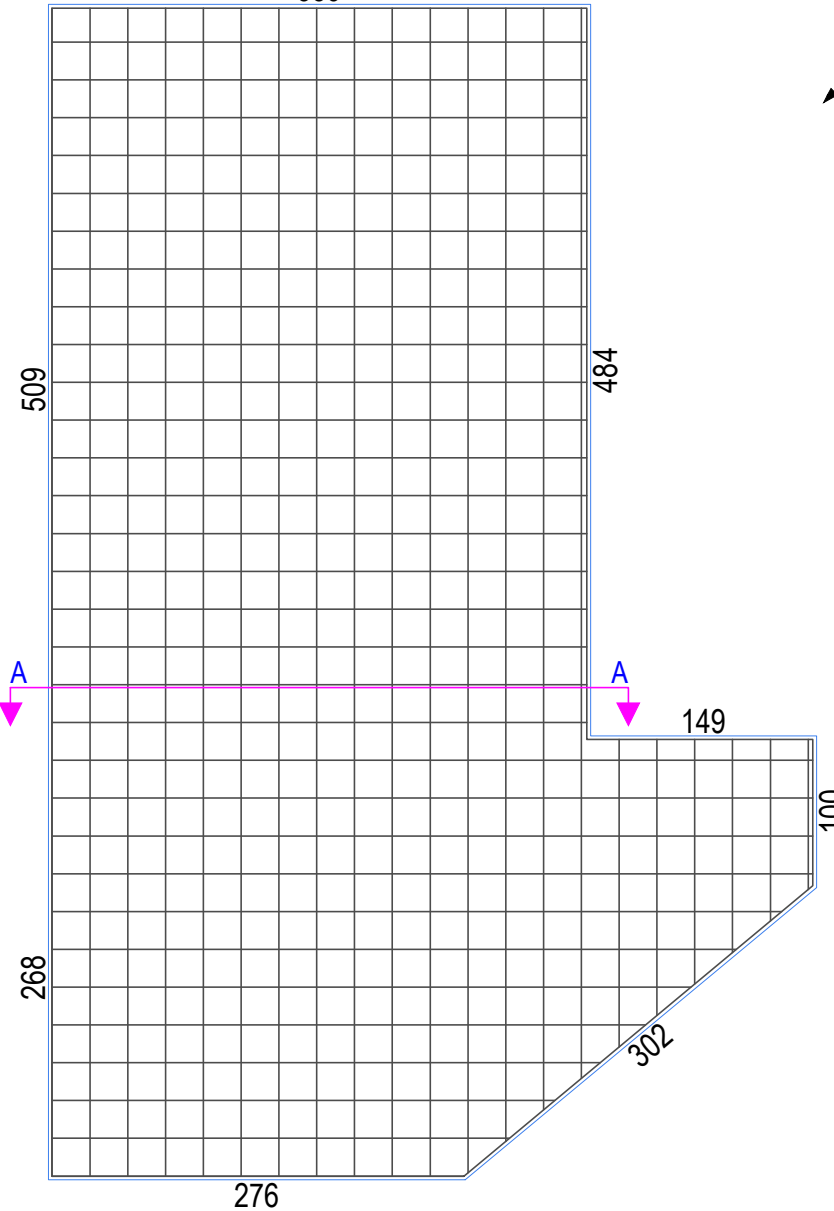
ARMATURA DIFFUSA:  
ø16/16 Principale  
ø16/16 Secondaria

Sezione A-A



Fondazione superiore: PLATEA 2

Livello 2



Lato SUPERIORE

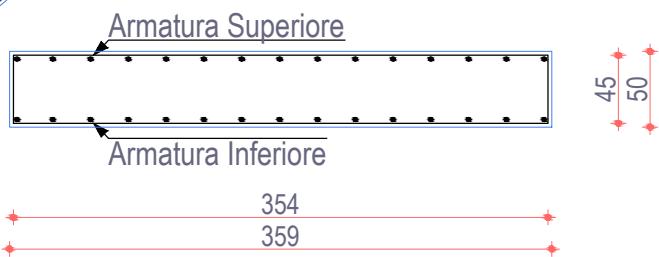
Spessore = 50

ARMATURA DIFFUSA:  
ø16/25 Principale  
ø16/25 Secondaria

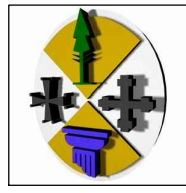
Lato INFERIORE

ARMATURA DIFFUSA:  
ø16/25 Principale  
ø16/25 Secondaria

Sezione A-A



COMUNE DI SERSALE  
- PROVINCIA DI CATANZARO -  
REGIONE CALABRIA



LAVORI DI:  
ADEGUAMENTO E MESSA IN SICUREZZA  
SCUOLA MEDIA STATALE "G. BIANCO"  
**PARTE D'OPERA: PASSERELLA IN ACCIAIO**  
**CLASSE D'USO DELLA COSTRUZIONE III**

Comune di Sersale:  
Ing. Salvatore LOGOZZO  
(Responsabile Unico del Procedimento)

Tecnico:  
Ing. Antonio GIGLIOTTI  
(Progettista e Direttore lavori)

TAV.	PE.ST.10	OGGETTO:	TIPO FILE
SCALA	1:50	Esecutivi di Cantiere: Fondazioni	DWG DOC EXCEL ALTRO
REV.	DESCRIZIONE	DATA	
0	emissione	Dicembre 2017	
1			
2			
3			